



**M.R.C.  
D'ANTOINE-LABELLE**

**SCHÉMA DE COUVERTURE DES RISQUES  
SÉCURITÉ INCENDIE**

**VILLE DE RIVIÈRE-ROUGE  
SAINTE-VÉRONIQUE**

**ANALYSE DES RISQUES**

AVRIL 2003

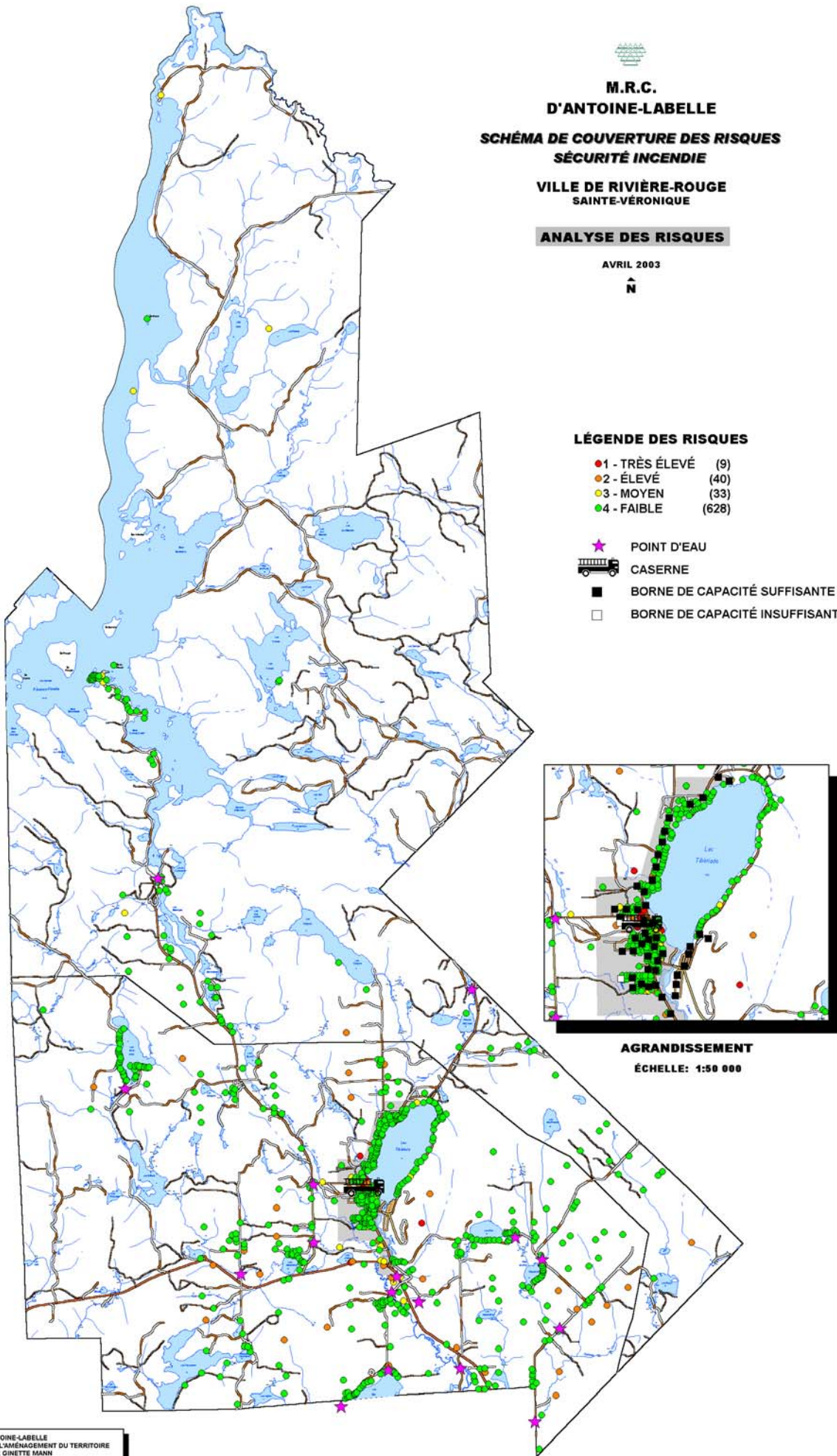


**LÉGENDE DES RISQUES**

- 1 - TRÈS ÉLEVÉ (9)
- 2 - ÉLEVÉ (40)
- 3 - MOYEN (33)
- 4 - FAIBLE (628)

- ★ POINT D'EAU
- CASERNE

- BORNE DE CAPACITÉ SUFFISANTE
- BORNE DE CAPACITÉ INSUFFISANTE



M.R.C. D'ANTOINE-LABELLE  
SERVICE DE L'AMÉNAGEMENT DU TERRITOIRE  
RÉALISÉ PAR GINETTE MANN  
SOURCE: BDTO  
ÉCHELLE: 1:50 000  
AVRIL 2003