

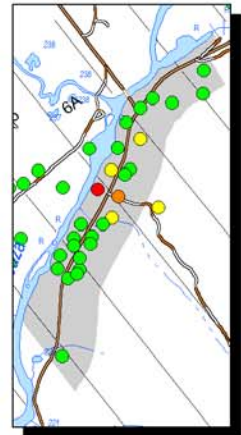
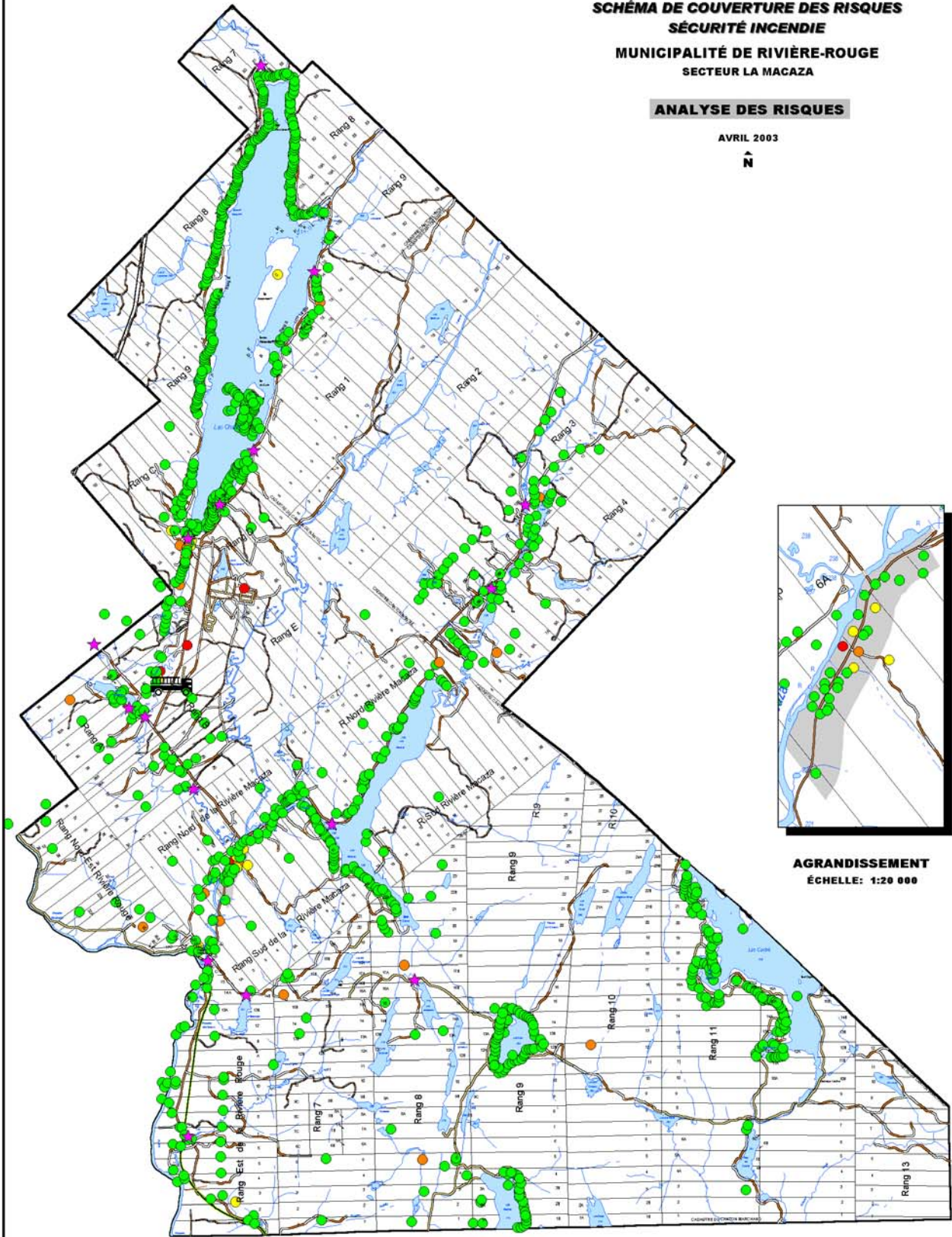


M.R.C.
D'ANTOINE-LABELLE

**SCHÉMA DE COUVERTURE DES RISQUES
SÉCURITÉ INCENDIE
MUNICIPALITÉ DE RIVIÈRE-ROUGE
SECTEUR LA MACAZA**

ANALYSE DES RISQUES

AVRIL 2003



AGRANDISSEMENT
ÉCHELLE: 1:20 000

LÉGENDE DES RISQUES

- 1 - TRÈS ÉLEVÉ (5)
- 2 - ÉLEVÉ (16)
- 3 - MOYEN (15)
- 4 - FAIBLE (988)

- ★ POINT D'EAU
- 🚒 CASERNE

M.R.C. D'ANTOINE-LABELLE
SERVICE DE L'AMÉNAGEMENT DU TERRITOIRE
RÉALISÉ PAR GINETTE MANN
SOURCE: BDT0
ÉCHELLE: 1:50 000
AVRIL 2003