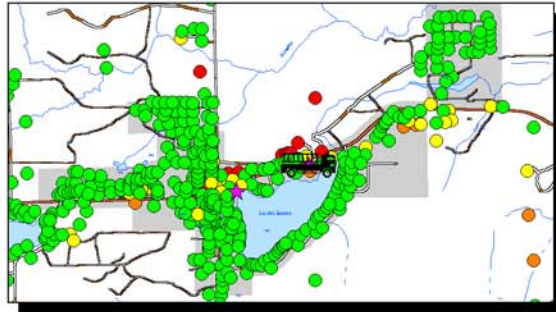
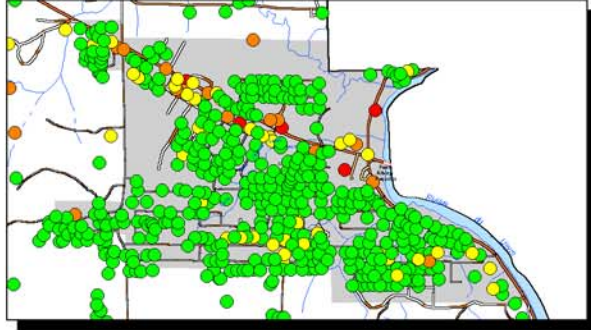
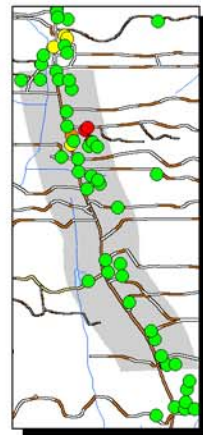
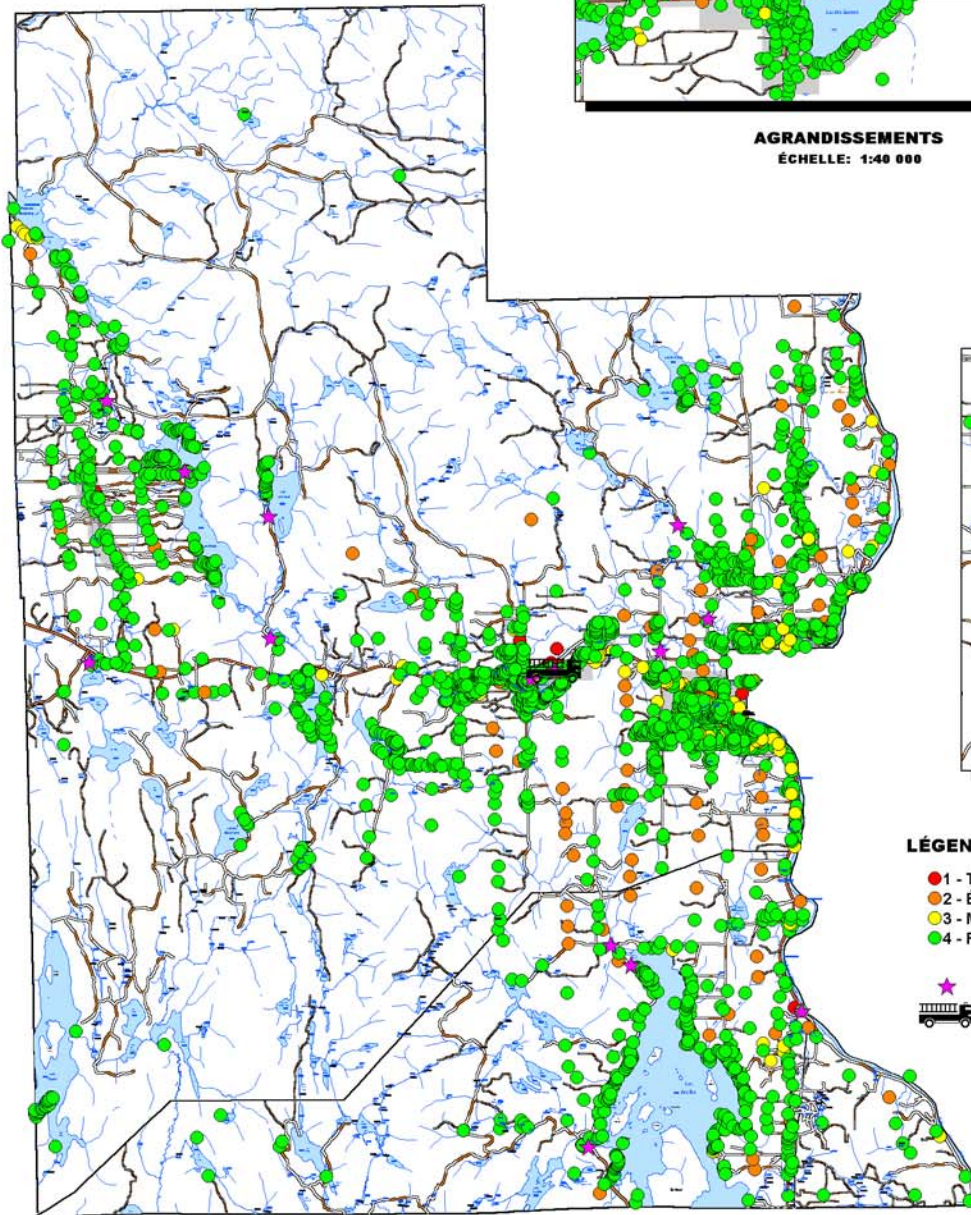



**M.R.C.
D'ANTOINE-LABELLE**
**SCHÉMA DE COUVERTURE DES RISQUES
SÉCURITÉ INCENDIE**
VILLE DE MONT-LAURIER
SECTEUR DES RUISSEAUX
ANALYSE DES RISQUES
 AVRIL 2003



AGRANDISSEMENTS
ÉCHELLE: 1:40 000



LÉGENDE DES RISQUES

- 1 - TRÈS ÉLEVÉ (20)
 - 2 - ÉLEVÉ (100)
 - 3 - MOYEN (135)
 - 4 - FAIBLE (2131)
-  POINT D'EAU
 CASERNE

M.R.C. D'ANTOINE-LABELLE
 SERVICE DE L'AMÉNAGEMENT DU TERRITOIRE
 RÉALISÉ PAR GINETTE MANN
 SOURCE: BOTO
 ÉCHELLE: 1:125 000
 AVRIL 2003