



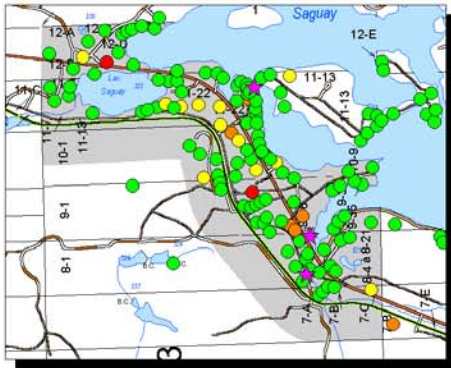
**M.R.C.
D'ANTOINE-LABELLE**

**SCHEMA DE COUVERTURE DES RISQUES
SECURITE INCENDIE**

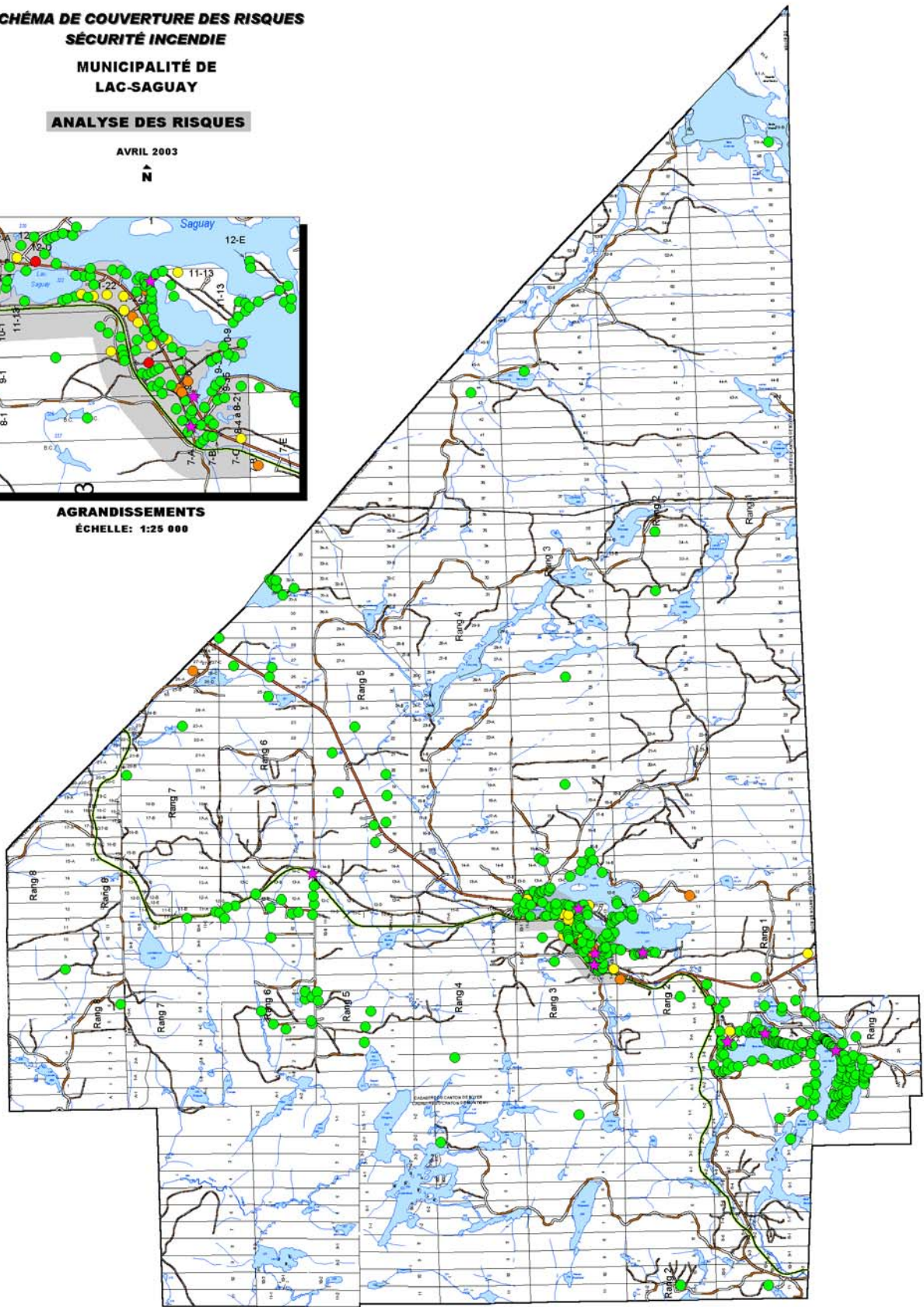
**MUNICIPALITE DE
LAC-SAGUAY**

ANALYSE DES RISQUES

AVRIL 2003



AGRANDISSEMENTS
ÉCHELLE: 1:25 000



LÉGENDE DES RISQUES

- 1 - TRÈS ÉLEVÉ (2)
- 2 - ÉLEVÉ (8)
- 3 - MOYEN (15)
- 4 - FAIBLE (368)
- ★ POINT D'EAU

M.R.C. D'ANTOINE-LABELLE
SERVICE DE L'AMÉNAGEMENT DU TERRITOIRE
RÉALISÉ PAR GINETTE MANN
SOURCE: BDTO
ÉCHELLE: 1:50 000
AVRIL 2003