



**M.R.C.
D'ANTOINE-LABELLE**

**SCHÉMA DE COUVERTURE DES RISQUES
SÉCURITÉ INCENDIE**

**VILLE DE RIVIÈRE-ROUGE
SAINTE-VÉRONIQUE**

ANALYSE DES RISQUES

AVRIL 2003

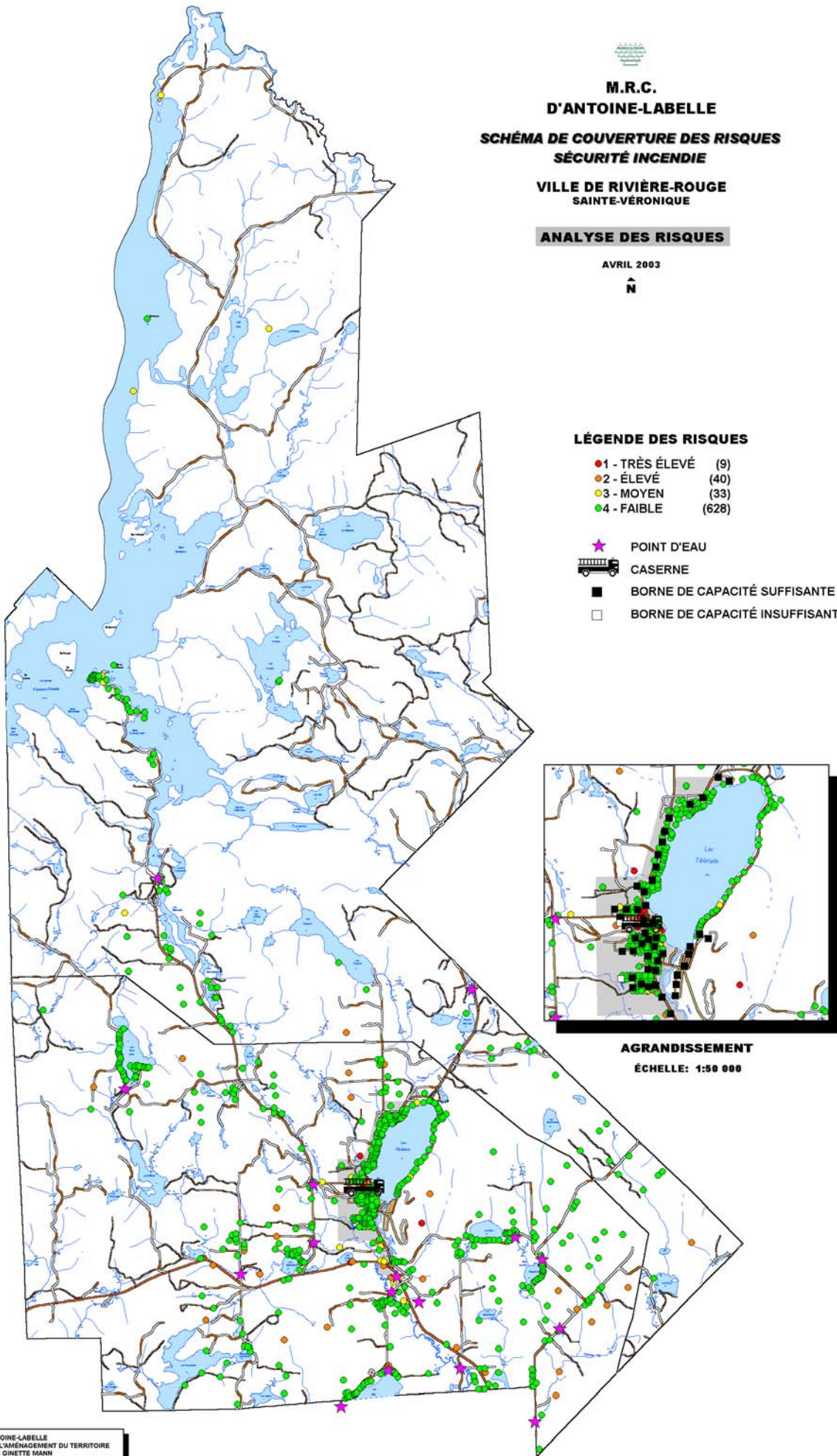


LÉGENDE DES RISQUES

- 1 - TRÈS ÉLEVÉ (9)
- 2 - ÉLEVÉ (40)
- 3 - MOYEN (33)
- 4 - FAIBLE (628)

- ★ POINT D'EAU
- CASERNE

- BORNE DE CAPACITÉ SUFFISANTE
- BORNE DE CAPACITÉ INSUFFISANTE



M.R.C. D'ANTOINE-LABELLE
SERVICE DE L'AMÉNAGEMENT DU TERRITOIRE
RÉALISÉ PAR GINETTE MANN
SOURCE: BDTO
ÉCHELLE: 1:50 000
AVRIL 2003