

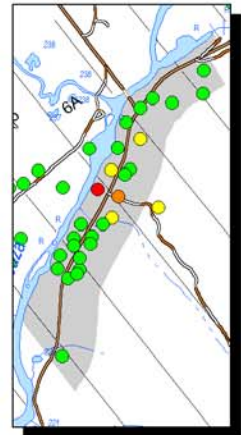
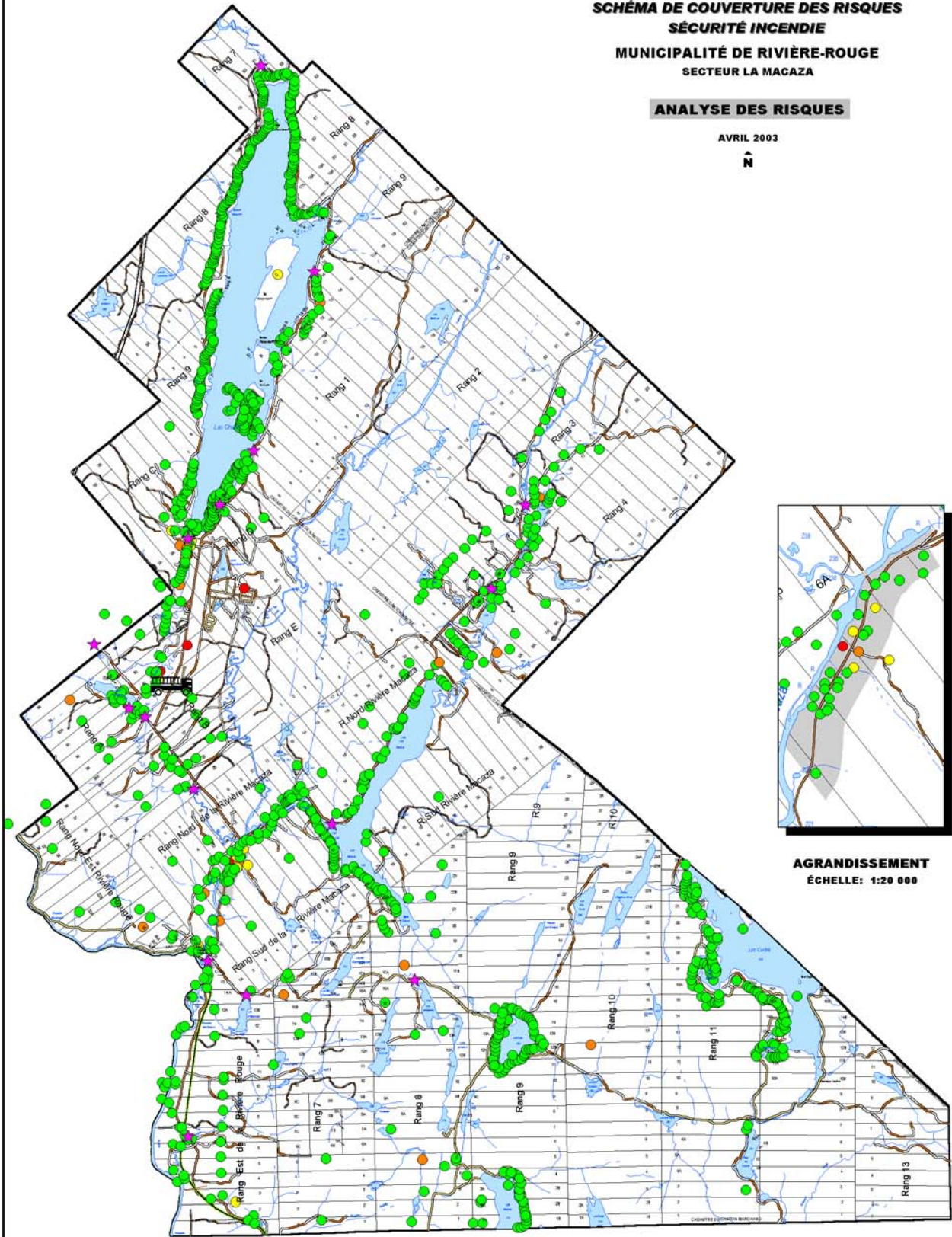


**M.R.C.  
D'ANTOINE-LABELLE**

**SCHÉMA DE COUVERTURE DES RISQUES  
SÉCURITÉ INCENDIE  
MUNICIPALITÉ DE RIVIÈRE-ROUGE  
SECTEUR LA MACAZA**

**ANALYSE DES RISQUES**

AVRIL 2003



**AGRANDISSEMENT**  
ÉCHELLE: 1:20 000

**LÉGENDE DES RISQUES**

- 1 - TRÈS ÉLEVÉ (5)
- 2 - ÉLEVÉ (16)
- 3 - MOYEN (15)
- 4 - FAIBLE (988)

- ★ POINT D'EAU
- 🚒 CASERNE

M.R.C. D'ANTOINE-LABELLE  
SERVICE DE L'AMÉNAGEMENT DU TERRITOIRE  
RÉALISÉ PAR GINETTE MANN  
SOURCE: BDT0  
ÉCHELLE: 1:50 000  
AVRIL 2003