



**M.R.C.  
D'ANTOINE-LABELLE**

**SCHÉMA DE COUVERTURE DES RISQUES  
SÉCURITÉ INCENDIE**

**MUNICIPALITÉ DE  
NOTRE-DAME-DE-PONTMAIN**

**ANALYSE DES RISQUES**


AVRIL 2003

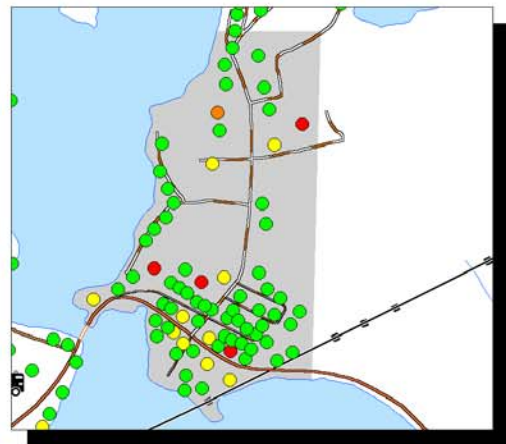
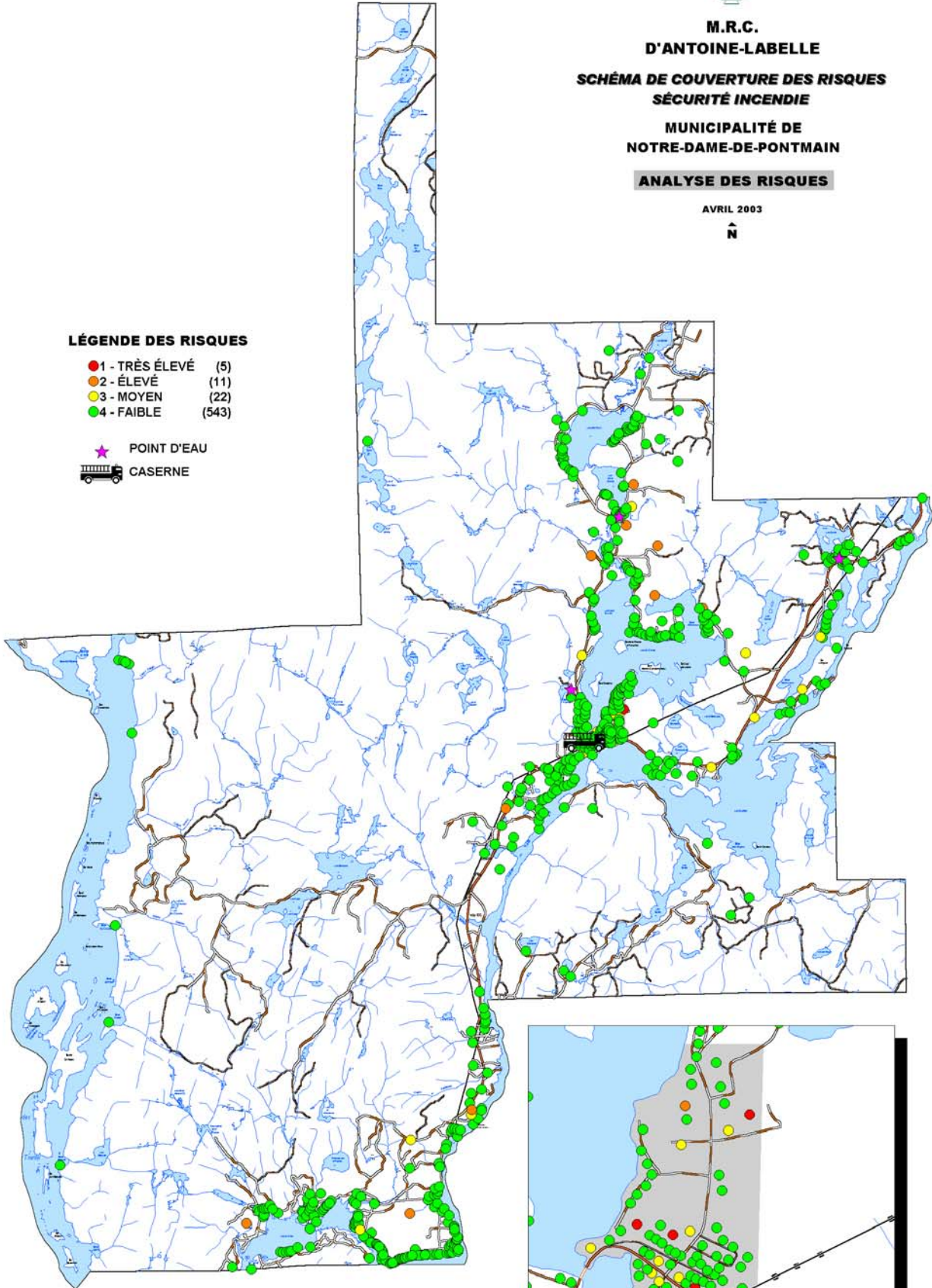


**LÉGENDE DES RISQUES**

- 1 - TRÈS ÉLEVÉ (5)
- 2 - ÉLEVÉ (11)
- 3 - MOYEN (22)
- 4 - FAIBLE (543)

★ POINT D'EAU

 CASERNE



**AGRANDISSEMENT**

ÉCHELLE: 1:15 000

M.R.C. D'ANTOINE-LABELLE  
SERVICE DE L'AMÉNAGEMENT DU TERRITOIRE  
RÉALISÉ PAR GINETTE MANN  
SOURCE: BOTO  
ÉCHELLE: 1:50 000  
AVRIL 2003